

NORUTEC®

Ilaprazol

Alivioreal
por 24h³



REFERENCIAS. 1. Xue Y, Qin X, Zhou L, et al. A Randomized, Double-blind, Active-Controlled, Multi-center Study of Ilaprazole in the Treatment of Reflux Esophagitis. *Clin Drug Investig.* 2016;36(12):985-992 2. Savarino E, Otonello A, Martinucci I, et al. Ilaprazole for the Treatment of Gastro-Esophageal Reflux. *Expert Opin Pharmacother.* 2016;17(15):2107-2113. 3. Shin JS, Lee JY, Cho KH, et al. The pharmacokinetics, pharmacodynamics and safety of oral doses of ilaprazole 10, 20 and 40 mg and esomeprazole 40 mg in healthy subjects: a randomised, open-label crossover study. *Aliment Pharmacol Ther.* 2014; 40(5):548-561. 4. Dilla T, Valladares A, Lizan L, et al. Adherencia y persistencia terapéutica: causas, consecuencias y estrategias de mejora. *Aten Primaria.* 2009;41(6):342-348. 5. de Bortoli N, Martinucci I, Giacchino M, et al. The pharmacokinetics of ilaprazole for gastro-esophageal reflux treatment. *Expert Opin Drug Metab Toxicol.* 2013; 9(10):1361-69

Material exclusivo para Profesionales de la Salud
Registro Sanitario: 077M2018 SSA IV
Número de aviso: 2401022002C00115
Código de Almacén: 95190

CHINOIN®



NORUTEC®

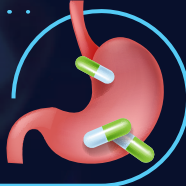
Ilaprazol

La innovación tecnológica
que **SÍ** hace la diferencia clínica
en la supresión del ácido gástrico¹⁻³

CHINOIN®

LA ORGANIZACIÓN MUNDIAL DE LA SALUD (OMS), CALIFICA COMO UN PROBLEMA DE GRAN MAGNITUD LA FALTA DE ADHERENCIA TERAPÉUTICA.⁴

Las **características farmacocinéticas o la simplificación** en la dosificación de los fármacos juegan un papel elemental para **lograr la correcta adherencia terapéutica.**⁴



MORUTEC
Ilaprazol

Es un inhibidor de bomba de protones (IBP's) de **tercera generación**, que brinda **superioridad clínica.**¹

MORUTEC
Ilaprazol

cuenta con **características farmacocinéticas** que lo colocan por encima de otros **IBP's tradicionales.**²



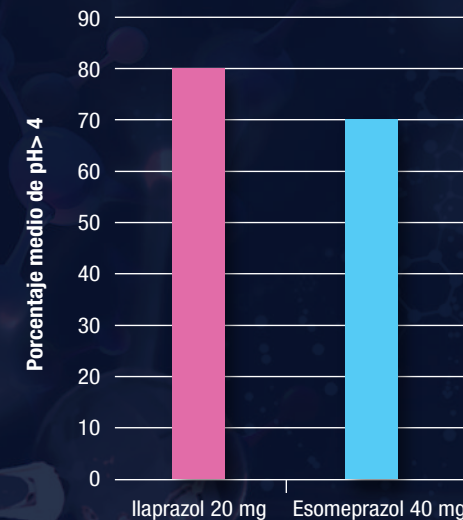
MORUTEC
Ilaprazol

DESDE EL DÍA 1,

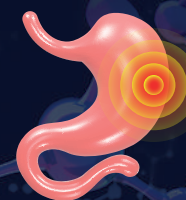
MORUTEC
Ilaprazol

DA UN MEJOR CONTROL DEL pH DURANTE 24 H, EN COMPARACIÓN CON ESOMEPRAZOL 40 MG.^{1,3,5}

Valor medio de pH > 4 intragástrico al 5to día.



Adaptado de Shin J.S, et al. 2014, de Bortoli, et al. 2013



MORUTEC
Ilaprazol

Menor dosis, **mayor eficacia en la supresión** de ácido gástrico.